

# Tecnología para el envasado de productos cárnicos

## **BOXED BEEF**

(envasado intermedio)

[gerardo.vainonis@sealedair.com](mailto:gerardo.vainonis@sealedair.com)

*EQUIPMENT AUTOMATION & INTEGRATION  
LATINOAMERICA*

 **Sealed Air**  
**CRYOVAC®**  
Food Packaging Systems

# BOXED BEEF

(envasado intermedio)



VACÍO (con bolsa)



# BOXED BEEF

(envasado intermedio)

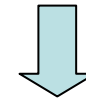


VACÍO (con bolsa)



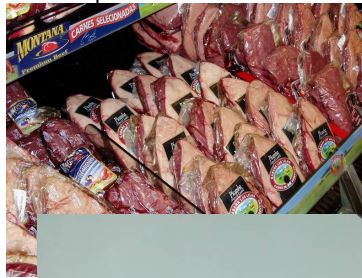
# CASE READY

(listo para góndola)



VACÍO (con bolsa)  
(termoformado)

tendencia (skin)



EQUIPMENT AUTOMATION & INTEGRATION  
LATINOAMERICA

# BOXED BEEF

(envasado intermedio)

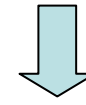


VACÍO (con bolsa)



# CASE READY

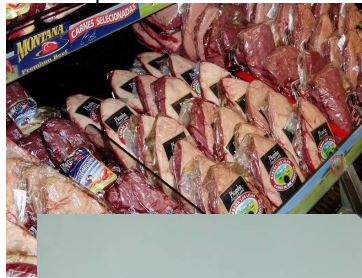
(listo para góndola)



VACÍO (con bolsa)

(termoformado)

tendencia (skin)



MAP (lid)

(BDF envoltura)



# BOXED BEEF

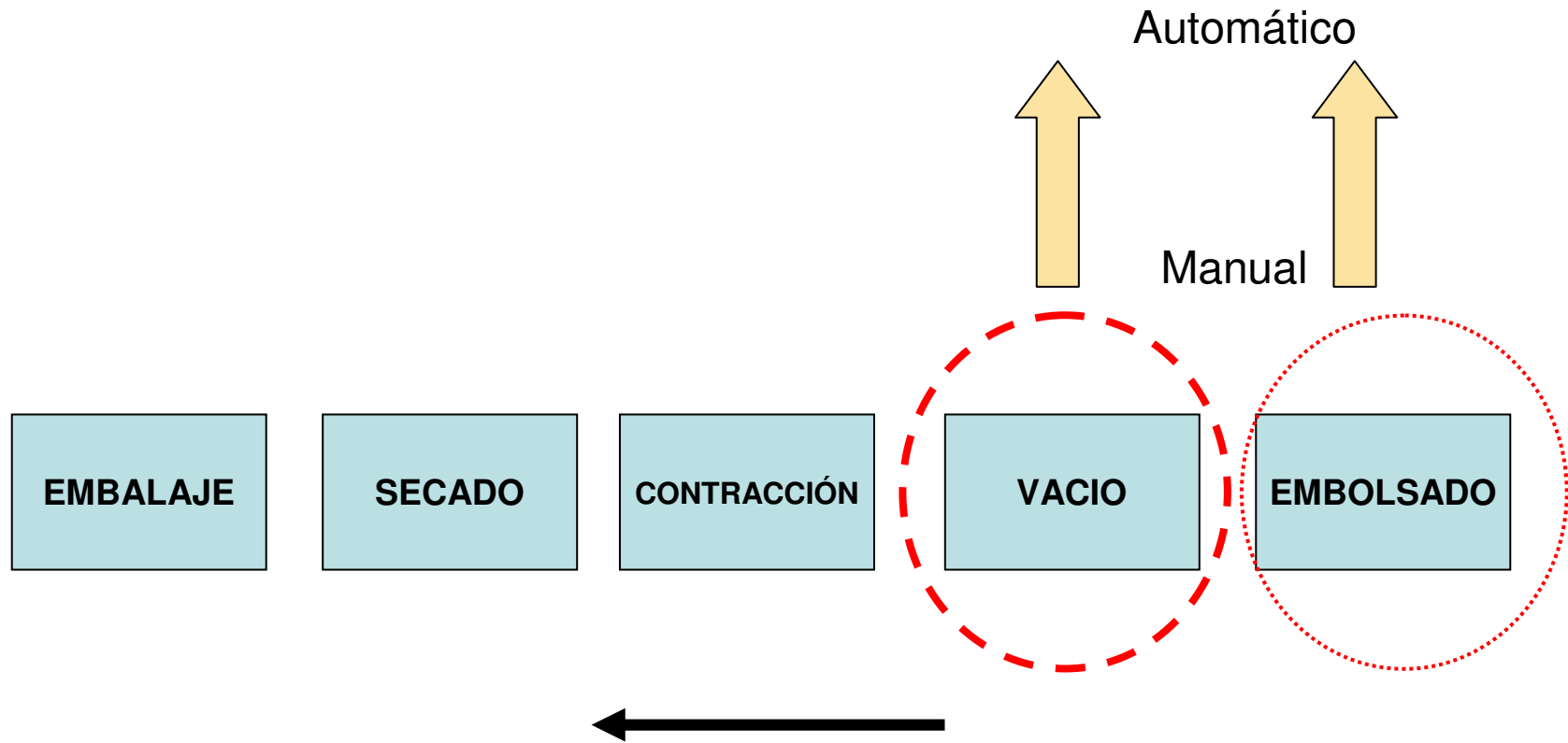
(envasado intermedio)



VACÍO (con bolsa)

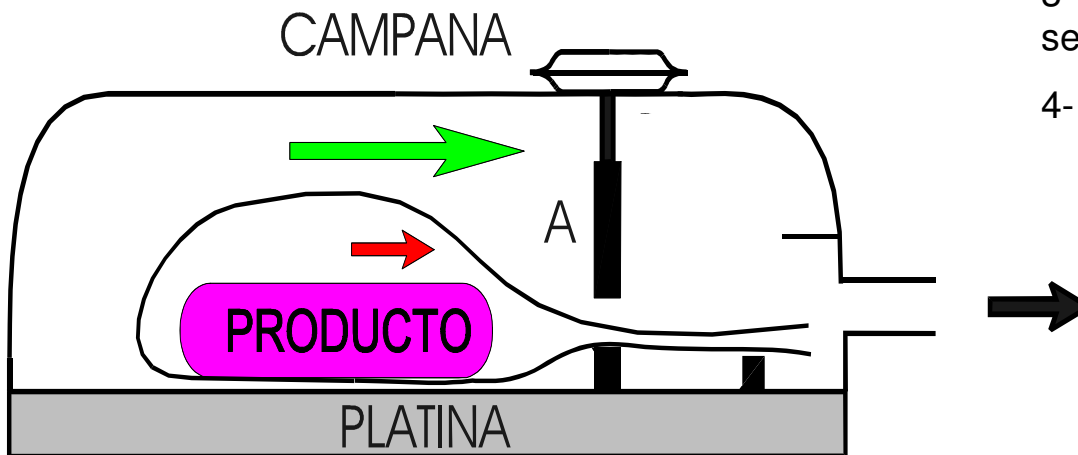


# Línea típica



# Envasado al vacío en bolsas

Proceso dentro de una campana de vacío



- 1- Se cierra la campana
- 2- La bomba de vacío extrae el aire.
- 3- Se acciona la barra de soldadura (A), y se cierra la bolsa.
- 4- Se abre la campana.



# Envasado al vacío en bolsas

Máquinas de campana simple



Máquina pequeña, de campana simple,  
para usar sobre mesada.  
Barra de soldadura, desde 300 mm.  
Dos ciclos por minuto.





# Envasado al vacío en bolsas

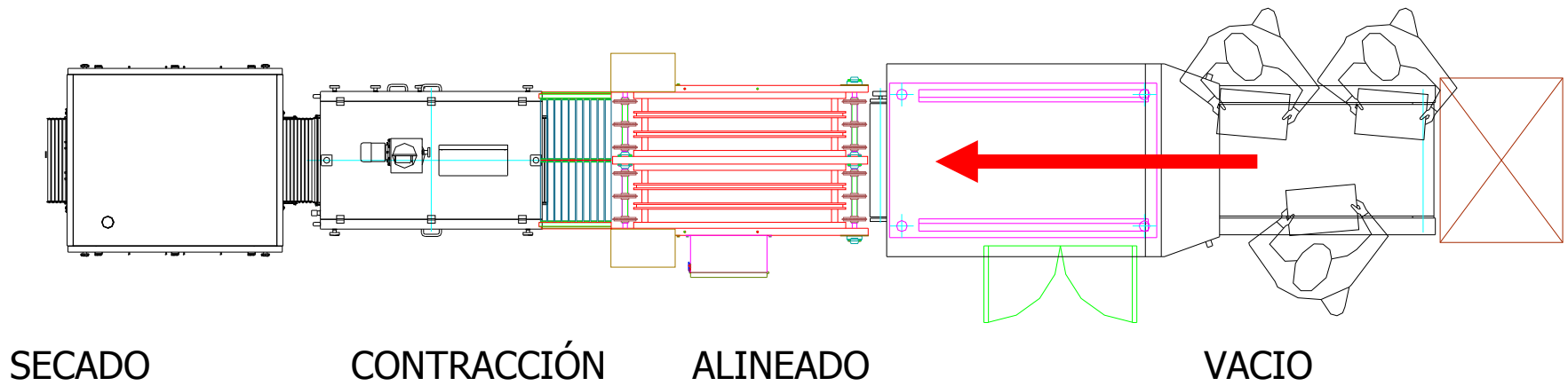
Máquinas de gran capacidad



Máquina doble campana.  
Barra de soldadura de 1500 mm  
Dos a tres ciclos por minuto.

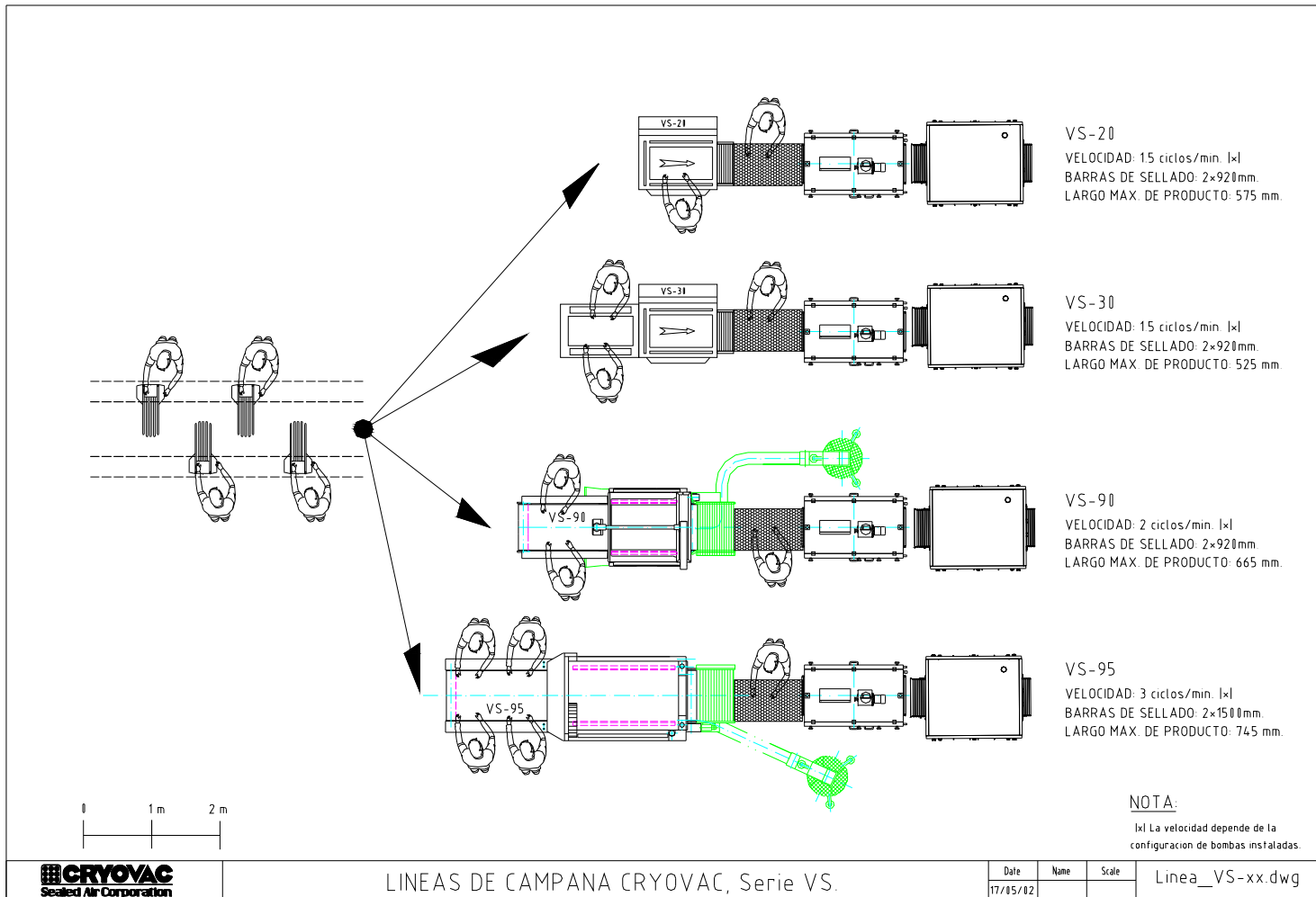
# Envasado al vacío en bolsas

Máquinas de gran capacidad- Línea tipo



# Envasado al vacío en bolsas

## Máquinas de campana simple



LINEAS DE CAMPANA CRYOVAC, Serie VS.

EQUIPMENT AUTOMATION & INTEGRATION  
 LATINOAMERICA



# Envasado al vacío en bolsas

Máquinas de doble campana



Máquina doble campana.  
Barra de soldadura de 800 mm.  
Un ciclo y medio por minuto.

# Envasado al vacío en bolsas

Máquinas de proceso continuo



Máquina CRYOVAC de campanas rotativas  
Barra de soldadura de 360 mm  
Hasta 25 paquetes por minuto

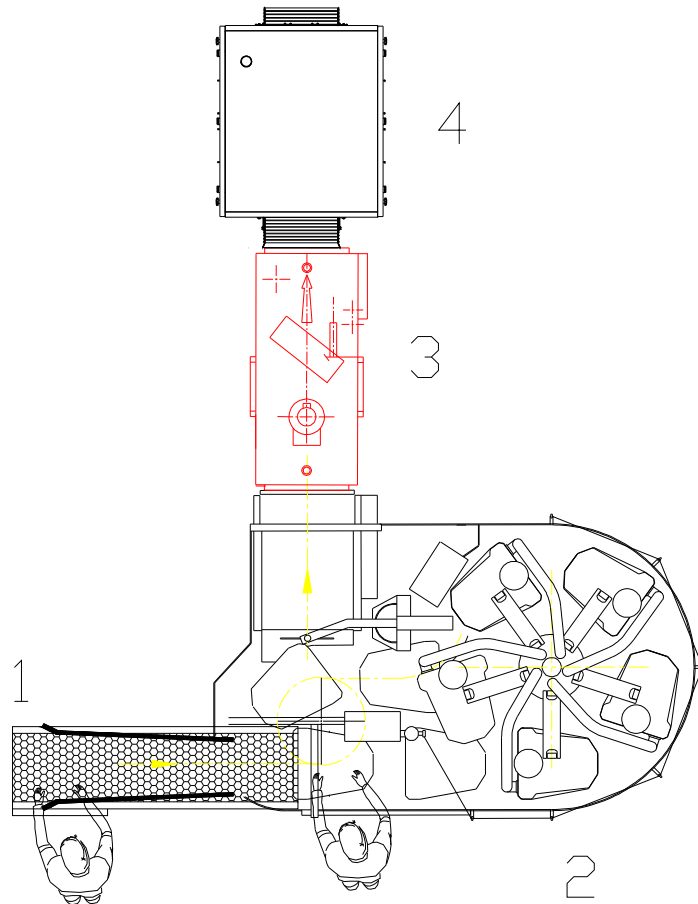
EQUIPMENT AUTOMATION & INTEGRATION  
LATINOAMERICA

**Sealed Air**  
**CRYOVAC®**  
Food Packaging Systems



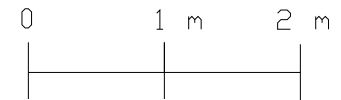
# Envasado al vacío en bolsas

Máquinas de proceso continuo – Línea tipo



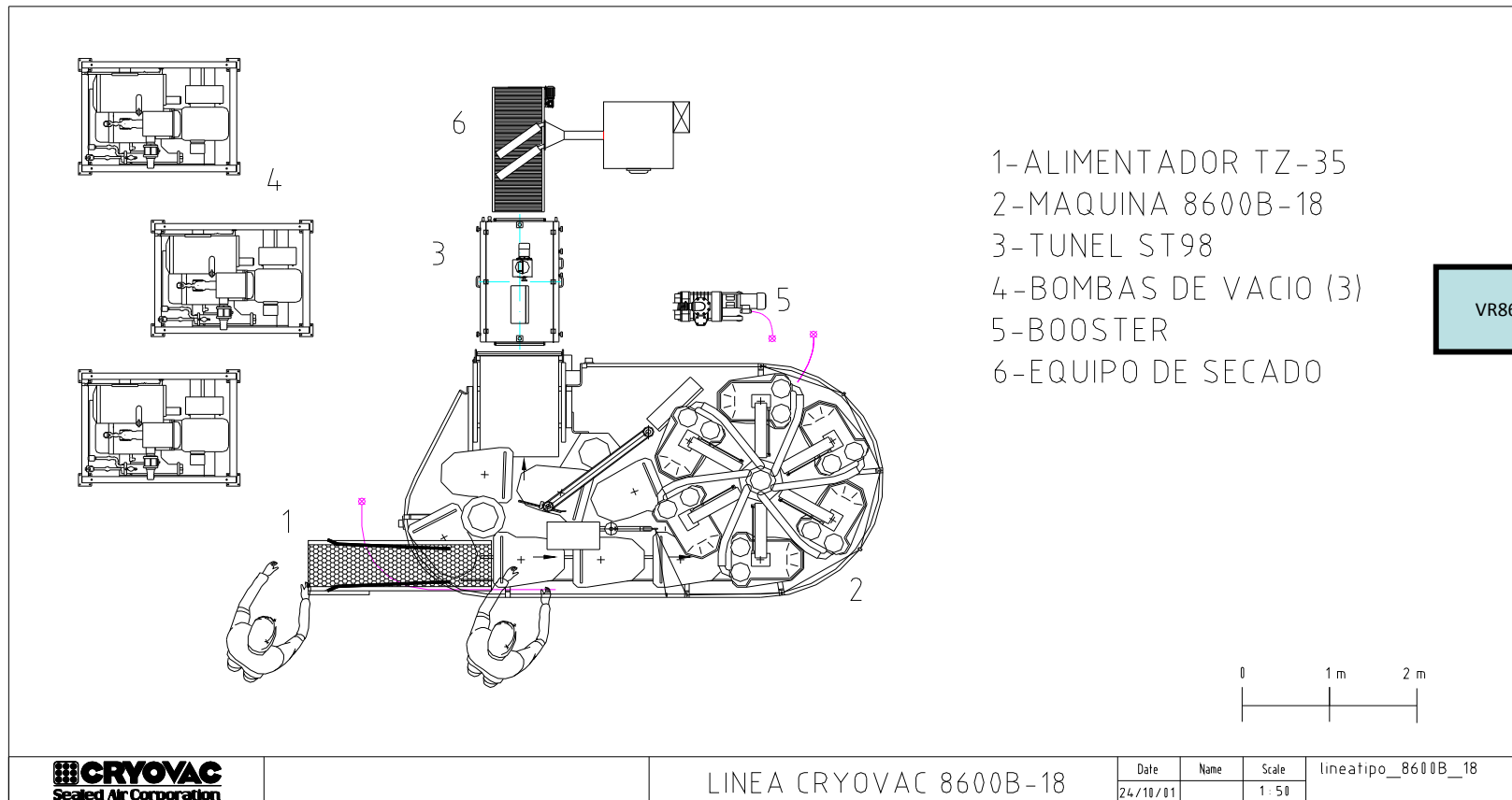
- 1-ALIMENTADOR TZ-35
- 2-MAQUINA 8620-16
- 3-TUNEL ST98
- 4-EQUIPO DE SECADO

25 ppm.  
Ancho max. de bolsa: 400mm.



# Envasado al vacío en bolsas

Máquinas de proceso continuo – Línea tipo

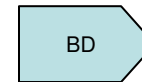


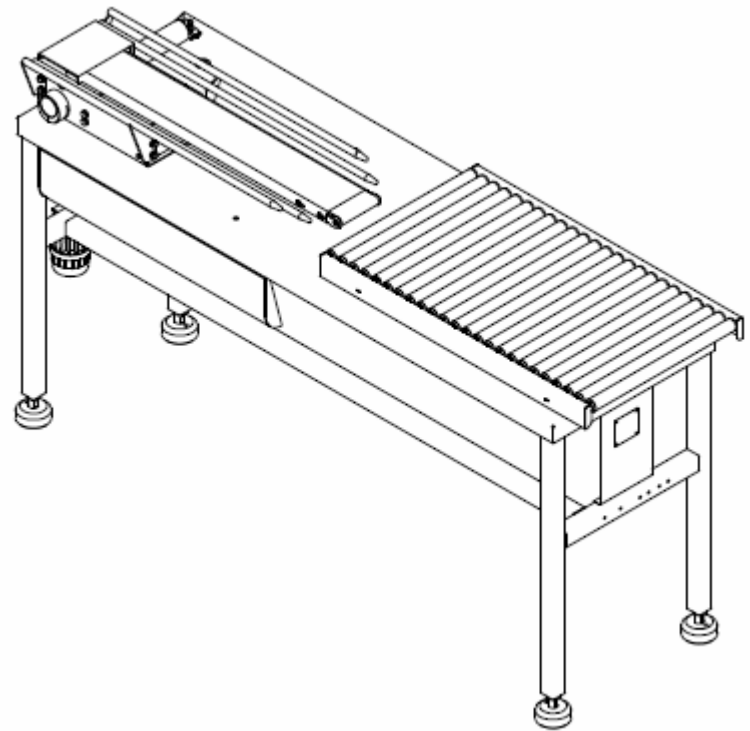
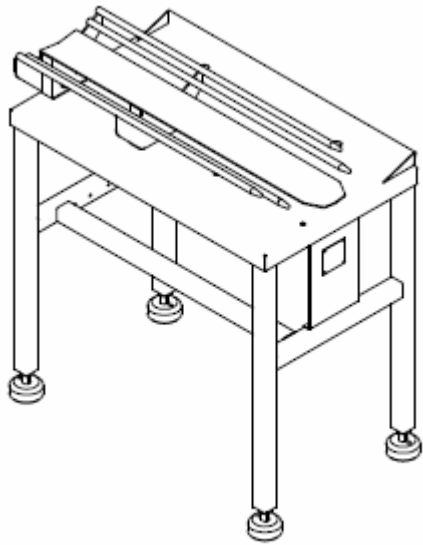


# Envasado al vacío en bolsas

Panorama de algunos sistemas de cargado

- **Cargador manual**
- **Cargador automático**
- **Cargadores robotizados**



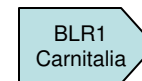
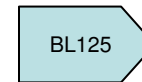
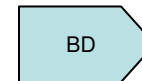


EQUIPMENT AUTOMATION & INTEGRATION  
LATINOAMERICA

# Envasado al vacío en bolsas

Panorama de algunos sistemas de cargado

- **Cargador manual**
- **Cargador automático**
- **Cargadores robotizados**



# Fin

Tecnología para el envasado de productos cárnicos

**BOXED BEEF**

(envasado intermedio)